

BAROMÈTRE

DU MORAL DES ENTREPRENEURS SOCIAUX 2017

1 QUI SONT-ILS ?

60 %
en région



64 %
d'hommes

76 %
moins de 50 ans

LEUR SECTEUR D'ACTIVITÉ

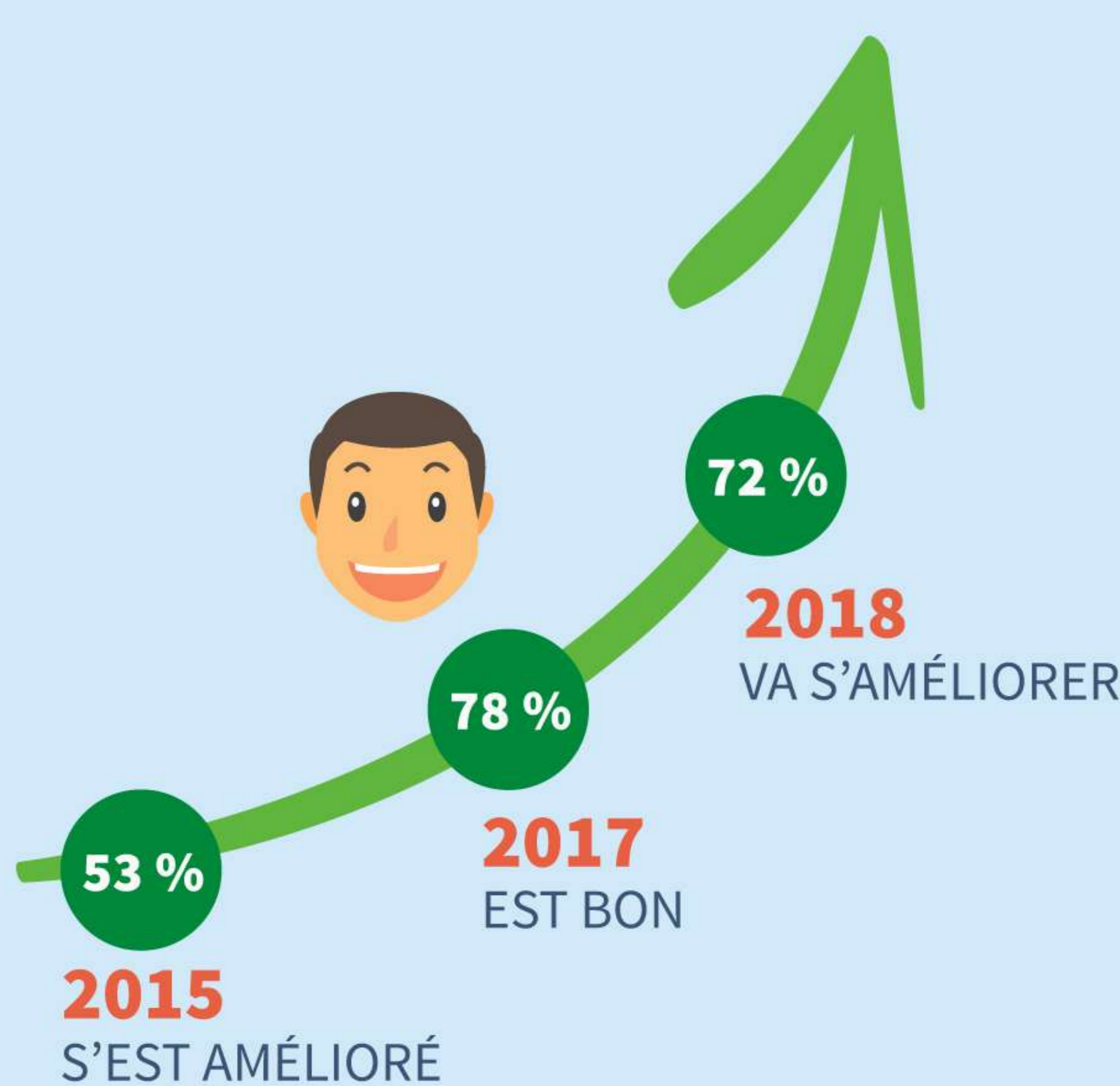
Le lien social,
L'inclusion,
La citoyenneté

L'environnement,
La biodiversité,
L'énergie

L'emploi,
L'éducation,
La formation



2 LEUR MORAL



TOP 3 DES FACTEURS QUI INFLUENT SUR LEUR MORAL

Implication des collaborateurs [79 %]
Bon relationnel avec parties prenantes [79 %]
Vie de famille [62 %]



Problématiques de financement de l'activité [69 %]
Fiscalité [48 %]
Environnement réglementaire [45 %]

ILS ACCORDENT LEUR CONFIANCE À LEUR(S) :



Structure (93 %)

Partenaires (90 %)

Ressources internes (87 %)

VS



Politiques (17 %)

3 LEUR RELATION AVEC LES POUVOIRS PUBLICS

Pour **1 entrepreneur sur 2** l'entrepreneuriat social est un enjeu prioritaire de la campagne présidentielle



mais **65 %** ne se sentent pas assez écoutés par les pouvoirs publics

UNE FRACTURE SUR LES THÉMATIQUES À PRIORISER

« le lien social, l'inclusion, la citoyenneté »

Une priorité pour **1 entrepreneur social sur 3.**

Or, seuls **16 %** pensent que c'est le sujet le plus encouragé par les pouvoirs publics.

Consultation menée par Opinion Way auprès d'un échantillon de 194 entrepreneurs sociaux. Ce Baromètre a été effectué en ligne sur Système CAWI du 1^{er} au 10 mars 2017.