

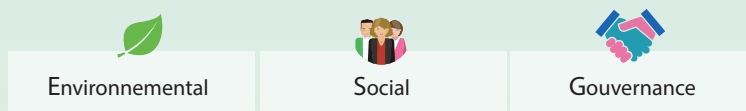
## Découvrez notre offre Aviva Vie Solutions Durables

### Une large gamme de supports<sup>(1)</sup> responsables

<b>DIVERSIFIÉ</b>	Aviva Croissance Durable ISR
<b>ACTIONS</b>	Aviva Actions Euro ISR Aviva Small & Mid Cap Euro ISR Aviva Grandes Marques ISR Aviva Investors Japon ISR Aviva La Fabrique Impact ISR Aviva Actions Europe ISR Aviva Investors Climate Transition E.E. <sup>(2)</sup>
<b>OBLIGATIONS</b>	Aviva Investors Euro Credit Bonds ISR
<b>MONÉTAIRE</b>	Aviva Monétaire ISR

### Comment sont sélectionnées les valeurs de ces supports ?

Les gérants sélectionnent les entreprises ayant obtenu les meilleures notes ESG dans leur secteur d'activité : ce sont les fonds dits « best in class ». Dans ce type de fonds, il n'y a pas de secteurs privilégiés ou exclus.



Les gérants peuvent aussi sélectionner les entreprises ayant obtenu les meilleures notes ESG, indépendamment de leur secteur d'activité : ce sont les fonds dits « best in universe ».

**(1) L'investissement sur des supports en unités de compte présente un risque de perte en capital. Il n'est pas garanti, mais est sujet à des fluctuations, à la hausse ou à la baisse, dépendant en particulier de l'évolution des marchés financiers. (2) Sans label à date.**

### La Gestion Sous Mandat Aviva Investors Solutions Durables

La **Gestion Sous Mandat (GSM)** est une solution particulièrement adaptée si vous souhaitez bénéficier d'une gestion active, sans disposer du temps ou de connaissances financières suffisantes.

La GSM **Aviva Investors Solutions Durables** vous propose une allocation d'actifs évolutive pour trois profils d'investissement : **prudent, équilibre et dynamique**.

Sur les conseils d'Aviva Investors France, Aviva alloue la répartition entre les supports sélectionnés au sein d'une architecture ouverte constituée des **supports labellisés ISR d'Aviva Investors France** et de supports externes gérés par des sociétés de gestion considérées comme **parmi les meilleures spécialistes de l'ISR** telles que Robeco, Lombard Odier ou Pictet Asset Management. Ainsi, la majorité de ces supports bénéficie du label ISR (ou label LuxFLAG, équivalent du label ISR créé au Luxembourg).

La GSM Aviva Investors Solutions Durables est accessible dans les contrats Aviva Epargne Plurielle, Aviva Capitalisation Plurielle et le Plan d'Epargne Retraite Individuel Aviva Retraite Plurielle.

L'investissement sur des supports en unités de compte dans le cadre de la Gestion Sous Mandat Aviva Investors Solutions Durables présente un risque de perte en capital. Il n'est pas garanti, mais est sujet à des fluctuations, à la hausse ou à la baisse, dépendant en particulier de l'évolution des marchés financiers.

### Le fonds Aviva La Fabrique Impact ISR

Aviva La Fabrique Impact ISR investit dans des entreprises à forte croissance, créatrices d'emplois. Il est composé de :



**90%** d'actions de Petites et Moyennes Entreprises européennes cotées en Bourse

Les gérants sélectionnent des entreprises en croissance et créatrices d'emplois en France à court terme



**10%** d'actions entreprises non cotées du fonds Aviva Impact Investing France

Les entreprises sélectionnées dans ce support développent des projets à impact sociétal positif, et sont en phase de croissance forte.

#### Quelques exemples d'impact sociétal positif pour 2018

- ▶ 58 entreprises financées
- ▶ + de 15 000 emplois financés
- ▶ 400 000 MW/h verts produits
- ▶ 22 millions de repas solidaires distribués
- ▶ + de 90 000 tonnes de déchets revalorisés




<b>Emploi durable</b>	<b>Innovation écologique / énergétique</b>	<b>Santé / bien-être</b>	<b>Économie collaborative / circulaire</b>
<b>SIMPLON.CO</b> Réseau de fabriques numériques et inclusives, et formation des personnes éloignées de l'emploi	<b>CASTALIE</b> Eau microfiltrée, alternative aux bouteilles et bonnes plastiques	<b>RogerVoice</b> Solution de communication pour les personnes sourdes et malentendantes	<b>PHENIX</b> Réduction du gaspillage et recyclage des déchets des entreprises

Le support en unités de compte adossé à ce fonds, **Aviva La Fabrique Impact ISR**, est accessible dans la plupart de nos contrats d'épargne (assurance vie, capitalisation et retraite). L'investissement sur des supports en unités de compte présente un risque de perte en capital. Il n'est pas garanti, mais est sujet à des fluctuations, à la hausse ou à la baisse, dépendant en particulier de l'évolution des marchés financiers.

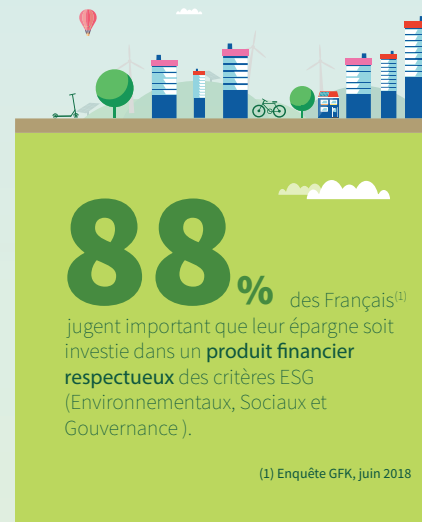
## Découvrez notre offre Aviva Vie Solutions Durables

### Le fonds Aviva Investors Climate Transition European Equity

Ce fonds thématique a pour objectif de financer **des entreprises dites « de solutions »** qui offrent des produits ou services permettant **d'atténuer le changement climatique**, et des entreprises **dites « de transition »** qui orientent leur modèle économique pour s'adapter à un monde à faibles émissions de carbone.

Exemple d'entreprises « de solutions »		Exemple d'entreprises « de transition »	
 <b>Signify</b> Leader mondial de l'éclairage LED (anciennement Philips Lighting)	 <b>Boskalis</b> Expert de la création de digues et de la protection des berges	 <b>Michelin</b> Amélioration du rendement énergétique des voitures	 <b>Danone</b> Recherche d'alternatives aux produits laitiers avec des produits d'origine végétale

Le support en unités de compte adossé à ce fonds, Aviva Investors Climate Transition European Equity, est accessible dans la plupart de nos contrats d'épargne (assurance vie, capitalisation et retraite). **L'investissement sur des supports en unités de compte présente un risque de perte en capital. Il n'est pas garanti, mais est sujet à des fluctuations, à la hausse ou à la baisse, dépendant en particulier de l'évolution des marchés financiers.**



### En savoir plus sur les labels de la finance durable

Des labels ont été créés pour accompagner les épargnants dans la recherche de solutions d'épargne responsable :



Mis en place par l'Etat, **le label « Investissement Socialement Responsable (ISR) »**, distingue les fonds qui intègrent des critères Environnementaux, Sociaux et de Gouvernance (ESG) dans le choix d'actifs les composant.



**Le label LuxFLAG** est destiné aux fonds ayant au moins 75% du total des actifs dans des activités directement liées à l'atténuation du changement climatique.



Décerné par l'association du même nom, **le label Finansol** valorise des solutions d'épargne qui ont pour objet de financer des projets solidaires d'utilité sociale et/ou environnementale.

Enfin, sans pour autant afficher de label, certains supports d'investissement intègrent ces critères Environnementaux, Sociaux et de Gouvernance dans leur philosophie de gestion.

### Et la performance financière ?

Une question légitime des épargnants concerne la performance financière de ce type de fonds. Il s'avère que de nombreuses études montrent que l'ISR n'impacte pas négativement cette performance voire l'améliore.

Si l'on compare un indice boursier de référence, le MSCI World, indice d'actions internationales, à sa version ISR, le MSCI World SRI\*, on constate<sup>(1)</sup> que, sur 5 ans, **le MSCI World SRI\* a généré +10,84 %<sup>(2)</sup> en performance annualisée<sup>(3)</sup> (à fin décembre 2018), contre +10,78 %<sup>(2)</sup> pour le MSCI World.**

Sur 3 ans, l'écart est également modeste : **+10,72 %<sup>(2)</sup> en performance annualisée<sup>(3)</sup> contre +10,54 %<sup>(2)</sup>.**

\* SRI : ISR en anglais

(1) Les performances passées ne préjugent pas des performances futures et ne sont pas constantes dans le temps.

(2) Source : <https://www.msci.com/documents/10199/641712d5-6435-4b2d-9abb-84a53fc00e4>.

(3) La performance annualisée est la conversion de la performance d'un investissement en base annuelle. Par exemple, si un fonds a progressé de 18 % sur 36 mois, la performance annualisée de cet indice est de 5,67 %.



**Pour plus d'informations ou pour faire le point sur votre épargne,** n'hésitez pas à vous faire conseiller par votre interlocuteur habituel. La gamme Aviva Vie Solutions Durables a aussi vocation à proposer régulièrement de nouvelles offres...

[aviva.fr/ISR](https://aviva.fr/ISR)

**N'attendez plus pour choisir une solution d'épargne responsable !**